



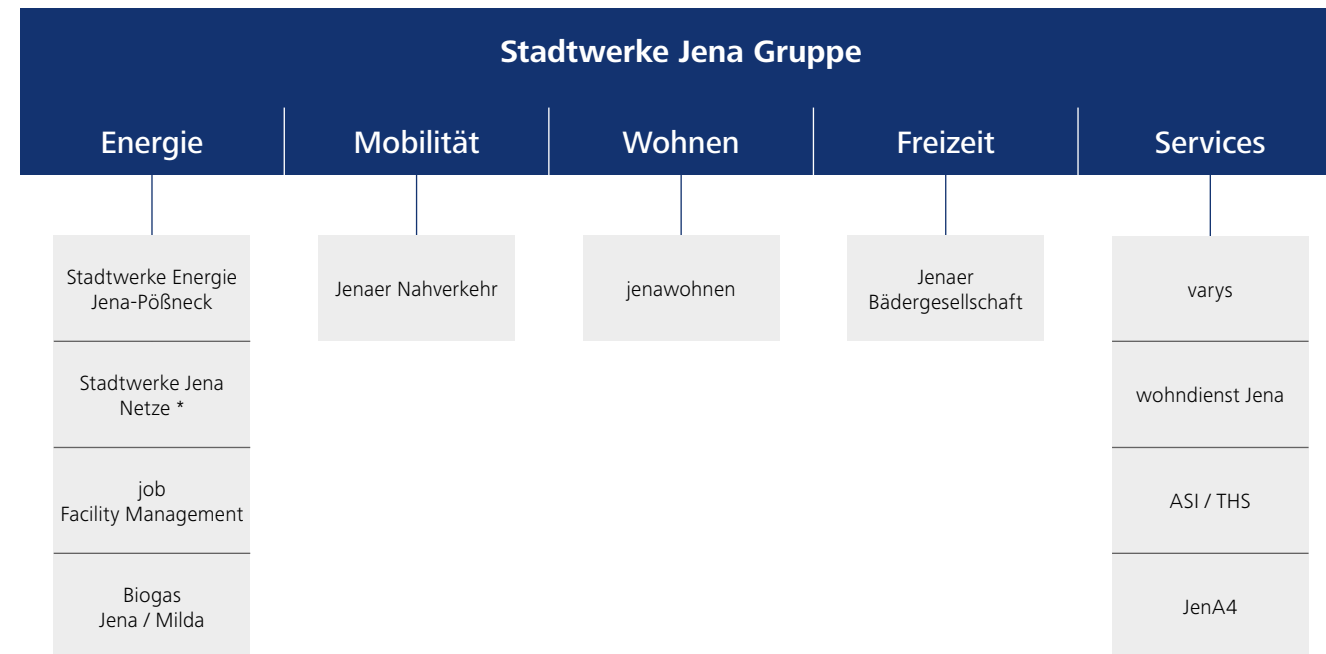
# ZAHLENSPIEGEL 2016

# UNSERE GRUPPE

Die Stadtwerke Jena Gruppe ist ein Verbund aus starken Partnern, die gemeinsam für die Menschen der Region sorgen.

Unser Engagement gründet sich auf den vielseitigen Erfahrungen unserer Unternehmen in der Daseinsvorsorge. Wir bündeln unsere Kompetenzen unter dem Dach der Stadtwerke Jena Gruppe, um gemeinsam auf die wachsenden Bedürfnisse der Einwohner unserer Stadt und unserer Region eingehen zu können.

Unsere Vision ist eine regionale Wertschöpfung, die unseren Kunden täglich mehr Lebensqualität bringt: beim Wohnen, bei der Wahl der Energiequellen, für ihre Mobilität, in der Freizeit und bei vielen Serviceleistungen. Alle unsere Unternehmen arbeiten zusammen daran, dieses Ziel langfristig erreichen zu können: mit intelligenten Ideen und ökologischer Nachhaltigkeit.



*\*seit 01.01.2017, davor: Stadtwerke Jena Anlagenservice*

## Das Unternehmen in Zahlen

| 2016  | Eigenkapital<br>(in Mio. €) | Anlagevermögen<br>(in Mio. €) | Investitionen<br>(in Mio. €) | Umsatzerlöse<br>(in Mio. €) | Mitarbeiter zum<br>31.12.2016 |
|---|-----------------------------|-------------------------------|------------------------------|-----------------------------|-------------------------------|
| Stadtwerke Jena Konzern                       | 264,0                       | 672,7                         | 42,3                         | 321,2                       | 1.621                         |
| Stadtwerke Jena                               | 81,9                        | 82,8                          | 0,2                          | 3,2                         | 55                            |
| Stadtwerke Energie<br>(inklusive Netzbetrieb) | 74,1                        | 182,4                         | 7,0                          | 186,9                       | 346                           |
| Jenaer Bädergesellschaft                      | 12,5                        | 10,7                          | 0,2                          | 4,5                         | 98                            |
| Jenaer Nahverkehr                             | 36,8                        | 92,8                          | 2,7                          | 21,4                        | 357                           |
| jenawohnen                                    | 287,0                       | 407,9                         | 24,6                         | 77,8                        | 170                           |
| ASI   | 5,9                         | 1,4                           | 0,3                          | 34,6                        | 394                           |
| THS   | 1,2                         | 0,2                           | 0,1                          | 9,7                         | 86                            |
| wohndienstjena                                | 2,6                         | 2,1                           | 0,0                          | 0,9                         | 14                            |
| varys   | 3,6                         | 3,8                           | 1,2                          | 9,1                         | 87                            |

## Energie – Vertrieb

| Energie                               | 2016<br>in GWh | 2015<br>in GWh | Erdgas                                    | 2016<br>in GWh | 2015<br>in GWh |
|---------------------------------------|----------------|----------------|---|----------------|----------------|
| <b>Absatzzahlen</b>                   |                |                | <b>Erdgasabsatz nach Kundengruppen</b>    | <b>626</b>     | <b>540</b>     |
| Stromabsatz                           | 334            | 288            | Privat- und Gewerbekunden                 | 438            | 309            |
| Erdgasabsatz                          | 626            | 540            | Geschäftskunden                           | 187            | 230            |
| Fernwärmeabsatz                       | 427            | 396            |   |                |                |
| <b>Strom</b>                          |                |                | <b>Fernwärme</b>                          |                |                |
| <b>Stromabsatz nach Kundengruppen</b> | <b>334</b>     | <b>288</b>     | <b>Fernwärmeabsatz nach Kundengruppen</b> | <b>427</b>     | <b>396</b>     |
| Privat- und Gewerbekunden             | 136            | 111            | Privat- und Gewerbekunden                 | 224            | 204            |
| Geschäftskunden                       | 198            | 178            | Geschäftskunden                           | 204            | 192            |

## Energie – Netzbetrieb

### Strom und Gas

| <b>Stromnetz</b>                 | <b>2016</b> | <b>2015</b> |
|----------------------------------|-------------|-------------|
| Länge des Leitungsnetzes (in km) | 2.301       | 2.335       |
| davon Kabel (in km)              | 1.961       | 1.988       |
| davon Freileitung (in km)        | 340         | 347         |
| Hausanschlüsse (Anzahl)          | 30.682      | 30.199      |
| Eingebaute Zähler (Anzahl)       | 98.488      | 98.006      |

| <b>Gasnetz</b>               | <b>2016</b> | <b>2015</b> |
|------------------------------|-------------|-------------|
| Länge des Rohrnetzes (in km) | 544         | 544         |
| Hausanschlüsse (Anzahl)      | 13.982      | 13.916      |
| Eingebaute Zähler (Anzahl)   | 19.141      | 20.107      |

### Fernwärme

Netze werden betrieben in Jena, Pößneck, Hermsdorf und Blankenhain

| <b>Fernwärmenetz</b>         | <b>2016</b> | <b>2015</b> |
|------------------------------|-------------|-------------|
| Länge des Rohrnetzes (in km) | 144         | 143         |
| Eingebaute Zähler (Anzahl)   | 1.644       | 1.619       |

| <b>Netzabsatz 2016</b> | <b>in GWh</b> |
|------------------------|---------------|
| Strom                  | 725           |
| Erdgas                 | 1.944         |
| Fernwärme              | 423           |

### Wasser und Abwassernetz

Als technischer und kaufmännischer Betriebsführer des Zweckverbandes JenaWasser verantworten die Stadtwerke Energie die sichere Versorgung mit Trinkwasser und die umweltfreundliche Abwasserentsorgung in Jena und über 20 Städten und Gemeinden der Region.

| <b>Wassernetz</b>              | <b>2016</b> | <b>2015</b> | <b>Abwassernetz</b>                                     | <b>2016</b> | <b>2015</b> |
|--------------------------------|-------------|-------------|---|-------------|-------------|
| Länge des Rohrnetzes (in km)   | 663         | 664         | Länge des Rohrnetzes ohne Hausanschlussleistung (in km) | 877         | 846         |
| Hausanschlussleitungen (in km) | 275         | 275         | Hausanschlusskanäle (in km)                             | 119         | 113         |
| Hochbehälter (Anzahl)          | 41          | 43          | Kläranlagen (Anzahl)                                    | 26          | 26          |
| Grundstücksanschlüsse (Anzahl) | 20.510      | 20.314      | Pumpwerke (Anzahl)                                      | 91          | 89          |
| Eingebaute Zähler (Anzahl)     | 20.804      | 20.629      |   |             |             |

Der **Anschlussgrad** liegt bei 99,8%.

**Wasserbezug** überwiegend aus Eigenförderungen über 43 Tiefbrunnen und vier Quellen und ca. 25 % durch Fernwasserbezug bzw. zwei Zweckverbände.

Der **Anschlussgrad** hat sich erhöht auf 94 % (31.12.2015 bei 93,8 %).

| <b>Herkunft des Trinkwassers</b> | <b>2016<br/>in Tm<sup>3</sup></b> | <b>2015<br/>in Tm<sup>3</sup></b> |
|----------------------------------|-----------------------------------|-----------------------------------|
| Quellzulauf                      | 401                               | 387                               |
| Grundwasserförderung             | 4.084                             | 3.918                             |
| Wasserbezug                      | 1.762                             | 1.816                             |

## Energie – Erzeugung

### Erneuerbare-Energien-Anlagen

| 2016   | Anzahl    | Elektr. Leistung in kW | Thermische Leistung in kW | Stromerzeugung in MWh | Wärmeerzeugung in MWh |
|--|-----------|------------------------|---------------------------|-----------------------|-----------------------|
| <b>Eigene EEG-Anlagen</b>                                      |           |                        |                           |                       |                       |
| Trinkwasserturbine   | 1         | 18                     |                           | 103                   |                       |
| Photovoltaik-Anlagen   | 6         | 515                    |                           | 449                   |                       |
| Biomasseheizkraftwerk  | 1         |                        | 23.247                    | 11.894                | 31.817                |
| Solarthermie   | 1         |                        | 66                        |                       | 39                    |
| Biogasanlagen  | 3         | 1.082                  | 710                       | 8.575                 | 5.338                 |
| <b>Summe</b>   | <b>12</b> | <b>1.615</b>           | <b>24.023</b>             | <b>21.021</b>         | <b>37.194</b>         |
| <b>Beteiligungen an EEG-Anlagen (Leistung/Arbeit anteilig)</b> |           |                        |                           |                       |                       |
| Trianel Onshore Windkraftwerke und Thüga Erneuerbare Energien  | 2         | 13.934                 |                           | 29.392                |                       |
| Trianel Windkraftwerk Borkum                                   | 1         | 7.000                  |                           | 24.678                |                       |
| <b>Summe</b>   | <b>3</b>  | <b>20.934</b>          | <b>0</b>                  | <b>54.070</b>         | <b>0</b>              |
| <b>Pacht-EEG-Anlagen</b>                                       |           |                        |                           |                       |                       |
| Trinkwasserturbine   | 1         | 15                     |                           | 59                    |                       |
| Photovoltaik-Anlagen   | 1         | 20                     |                           | 15                    |                       |
| <b>Summe</b>   | <b>2</b>  | <b>35</b>              | <b>0</b>                  | <b>74</b>             | <b>0</b>              |
| <b>Gesamtsumme</b>   | <b>17</b> | <b>22.584</b>          | <b>24.023</b>             | <b>75.165</b>         | <b>37.194</b>         |

### Konventionelle Anlagen

| 2016   | Anzahl    | Elektr. Leistung in kW | Thermische Leistung in kW | Stromerzeugung in MWh | Wärmeerzeugung in MWh |
|--|-----------|------------------------|---------------------------|-----------------------|-----------------------|
| <b>Eigene Anlagen</b>  |           |                        |                           |                       |                       |
| Kraft-Wärme-Kopplung-Anlagen                                     | 8         | 2.378                  | 17.289                    | 13.782                | 24.492                |
| Kesselanlagen  | 26        |                        | 2.951                     |                       | 3.866                 |
| <b>Summe</b>   | <b>10</b> | <b>2.378</b>           | <b>20.240</b>             | <b>13.782</b>         | <b>28.358</b>         |
| <b>Beteiligungen an konv. Anlagen (Leistung/Arbeit anteilig)</b> |           |                        |                           |                       |                       |
| Trianel Kohlekraftwerk Lünen                                     | 1         | 3.943                  |                           | 116                   |                       |
| <b>Summe</b>   | <b>1</b>  | <b>3943</b>            | <b>0</b>                  | <b>116</b>            |                       |
| <b>Gesamtsumme</b>   | <b>11</b> | <b>6.321</b>           | <b>20.240</b>             | <b>13.898</b>         | <b>28.358</b>         |

## Wohnen

|   | 2016        | 2015        |
|---|-------------|-------------|
| Mieteinheiten   | Anzahl      | Anzahl      |
| Mieteinheiten   | 14.486      | 14.277      |
| davon Wohnungen   | 14.300      | 14.041      |
| davon Gewerbe   | 186         | 186         |
| <b>Wichtige Kennzahlen</b>  | <b>2016</b> | <b>2015</b> |
| durchschnittl. Wohnungsmiete (in €/m <sup>2</sup> )                               | 5,48        | 5,25        |
| durchschnittl. Betriebs- und Heizkosten (in €/m <sup>2</sup> )                    | 2,24        | 2,27        |
| Leerstandsquote (in %)  | 1,5         | 1,9         |
| Anteil der Erlösschmälerung an der Sollmiete (in %)                               | 2,5         | 2,5         |
| Fluktuationsrate Wohnungen (in %)   | 12,3        | 12,2        |
| Instandhaltungskosten (laufend) (in €/m <sup>2</sup> )                            | 10,94       | 10,62       |
| Instandhaltungskosten und nachträgliche Herstellungskosten (in €/m <sup>2</sup> ) | 16,39       | 17,64       |

## Mobilität

|  | 2016            | 2015            |
|--|-----------------|-----------------|
| Fahrgäste  | in Tsd.         | in Tsd.         |
| Bus  | 6.543,4         | 6.270,0         |
| Straßenbahn  | 13.550,0        | 13.434,0        |
| <b>Gesamt</b>  | <b>20.093,4</b> | <b>19.704,0</b> |
| <b>Linienlänge</b>                                     | <b>in km</b>    | <b>in km</b>    |
| Bus  | 93,6            | 90,3            |
| Straßenbahn  | 80,0            | 80,0            |
| <b>Gesamt</b>  | <b>173,6</b>    | <b>170,3</b>    |
| <b>Fuhrpark</b>  | <b>Anzahl</b>   | <b>Anzahl</b>   |
| Busse  | 42              | 42              |
| Straßenbahnen  | 38              | 38              |
| <b>Gesamt</b>  | <b>80</b>       | <b>80</b>       |
| <b>Wagenkilometer</b>                                  | <b>in Tsd.</b>  | <b>in Tsd.</b>  |
| Bus  | 1.983,9         | 1.831,7         |
| Straßenbahn  | 2.109,7         | 2.255,4         |
| <b>Gesamt</b>  | <b>4.093,6</b>  | <b>4.087,1</b>  |
| <b>Durchschnittserlös je beförderte Person (in ct)</b> | <b>72,7</b>     | <b>71,14</b>    |

## Freizeit

|                                 | 2016    | 2015    |
|---------------------------------|---------|---------|
| Bäder                           | Anzahl  | Anzahl  |
| Hallenbäder                     | 2       | 2       |
| Freibäder inkl. Fremdbetriebung | 4       | 4       |
| <b>Besucherzahlen</b>           |         |         |
| GalaxSea                        | 276.600 | 288.000 |
| Ostbad                          | 72.243  | 84.912  |
| Südbad                          | 53.934  | 59.066  |

## Herausgeber

Stadtwerke Jena GmbH

Rudolstädter Straße 39

07745 Jena

Telefon (0 36 41) 688 - 0

Fax (0 36 41) 688 - 200

[www.stadtwerke-jena-gruppe.de](http://www.stadtwerke-jena-gruppe.de)

[post@stadtwerke-jena.de](mailto:post@stadtwerke-jena.de)

